

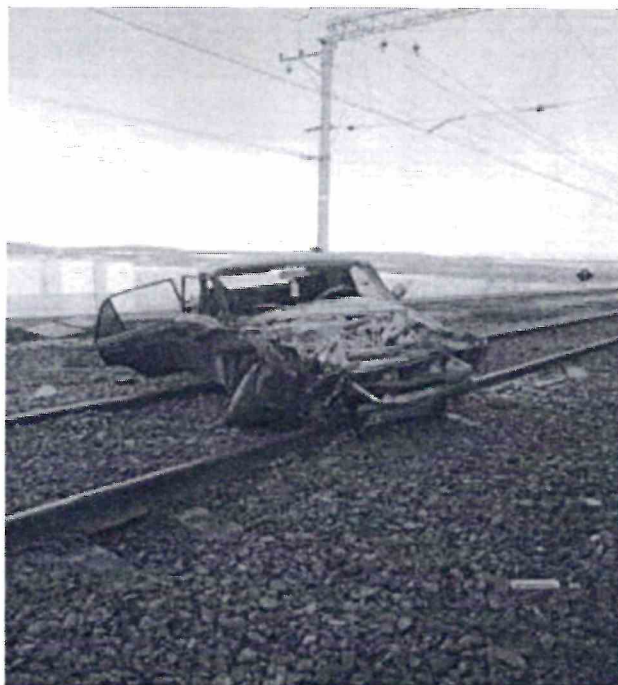
## Проезд железнодорожного переезда на «красный»: ПОСЛЕДСТВИЯ

Пренебрегая правилами проезда железнодорожного переезда, водитель ставит под угрозу свою жизнь и жизни пассажиров под существенную угрозу – ведь чтобы выжить после столкновения с составом, нужно родиться в «в рубашке». Призываем водителей не совершать подобного, как в приведенных ниже случаях столкновений с подвижным составом.

28 января 2022 года по первому главному пути перегона Абагуровский – Абагур-Лесной на регулируемом железнодорожном переезде 7 км 1 пк, необслуживаемом дежурным работником, при исправно действующей автоматической переездной сигнализации допущено столкновение автомобиля марки КАМАЗ с электропоездом № 6890 (4 вагона, населенность 216 пассажиров) сообщением Новокузнецк – Междуреченск.

Водитель доставлен в травматологическое отделение с травмами различной степени тяжести. По прибытию на ст. Междуреченск за медицинской помощью обратились двое пострадавших: 1977 и 2005 года рождения.

10 марта 2022 года на железнодорожном переезде 62 км пк 2 без дежурного работника перегона Красулино-Ерунаково ПЧ Полосухино при исправно действующей автоматической переездной сигнализации допущено столкновение автомобиля марки ВАЗ-2107 с грузовым поездом № 9452, водитель и пассажир доставлены в Новокузнецкую городскую больницу. Дорожно-транспортное происшествие допущено по причине нарушений требований пункта 15.3 ПДД РФ водителем автомобиля в части выезда на железнодорожный переезд при запрещающем показании переездной сигнализации.



8 марта 2022 года в 10 ч. 19 мин. мск. вр. по первому главному пути перегона Асино – Куендат на регулируемом железнодорожном переезде 184 км 2 пк, необслуживаемом дежурным работником, при исправно действующей автоматической переездной сигнализации допущено столкновение автомобиля марки «ТОУОТА СОРОЛЛА» с грузовым поездом. После столкновения с транспортным средством до полной остановки грузовой поезд проследовал 180 метров.



Приближается поезд. Несущийся на всех парах состав – куда более очевидный признак опасности, чем любой из цветов светофора. О необходимости остановиться автомобилисту должен подсказать инстинкт самосохранения. Соревноваться с поездом в скорости – дело совершенно безрассудное.

ОАО «РЖД» Беловская дистанция пути